

*Das schönste Denkmal, das ein Mensch bekommen kann,
steht in den Herzen der Mitmenschen.*

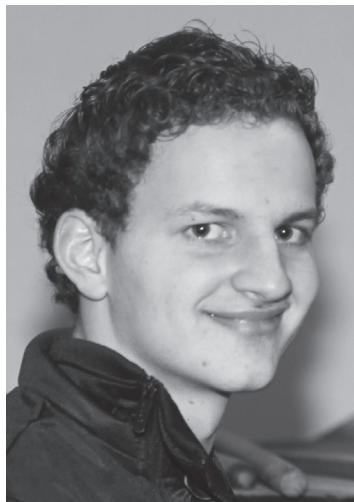
Wir trauern um unseren Fußballkameraden

Fabian Kniele

Erst noch in unserer Mitte – wurdest du viel zu früh von uns getrennt.
Wir werden einen Platz im Team und in unseren Herzen für dich frei halten.

Unser Mitgefühl gilt allen, die Fabian nahe standen.

Sportverein Betzenweiler e.V.



Musik verbindet.

Tief betroffen nehmen wir Abschied von unserem ehemaligen Musikkameraden

Fabian

der von 2001 bis 2012 Mitglied im Musikverein Betzenweiler e.V. war.

*Du bist nicht mehr da, wo du warst,
aber du bist überall, wo wir sind.*

FABIAN, du bleibst in unseren Erinnerungen, wir werden dich nie vergessen.

Unser tiefes Mitgefühl gilt seinen Eltern Regina und Hubert
und seiner Schwester Jenni.

Musikverein Betzenweiler e.V.

In tiefer Trauer nehmen wir Abschied
von unserem allzeit beliebten Feuerwehrmitglied

Fabian Kniele

Fabian trat 2007 in die Jugendfeuerwehr ein und wechselte
2012 in die aktive Wehr. In dieser Zeit lernten wir ihn als pflicht-
bewussten, engagierten und zuverlässigen Kameraden kennen.

Unsere tiefe Anteilnahme gilt den Familienangehörigen.
Wir sind ihnen in diesen schweren Stunden und Tagen
in Gedanken verbunden.

**Freiwillige Feuerwehr, Jugendfeuerwehr
und Gemeinde Betzenweiler**

Betroffen und in tiefster Trauer nehmen wir schweren Herzens
Abschied von unserem lieben Freund und KLJB-Mitglied

Fabian Kniele

*Wir können es nicht fassen,
du bist nicht mehr da.
Dein Platz in unserer Mitte ist leer,
nicht nur für ein paar Tage,
sondern für immer.*

Du hinterlässt eine große Lücke, wir werden dich nie vergessen.

Deine KLJB Betzenweiler

Wir trauern um unseren Vereinskameraden

Fabian

der durch einen tragischen Unglücksfall so plötzlich
aus unserer Mitte gerissen wurde. Was wir mit ihm verlieren,
lässt sich mit Worten nicht ausdrücken.

Mit deiner hilfsbereiten, lebensfrohen Art
wirst du uns immer in Erinnerung bleiben.

Dein Verein der Bürgersöhne Betzenweiler 1804